

LYNGÅRDEN

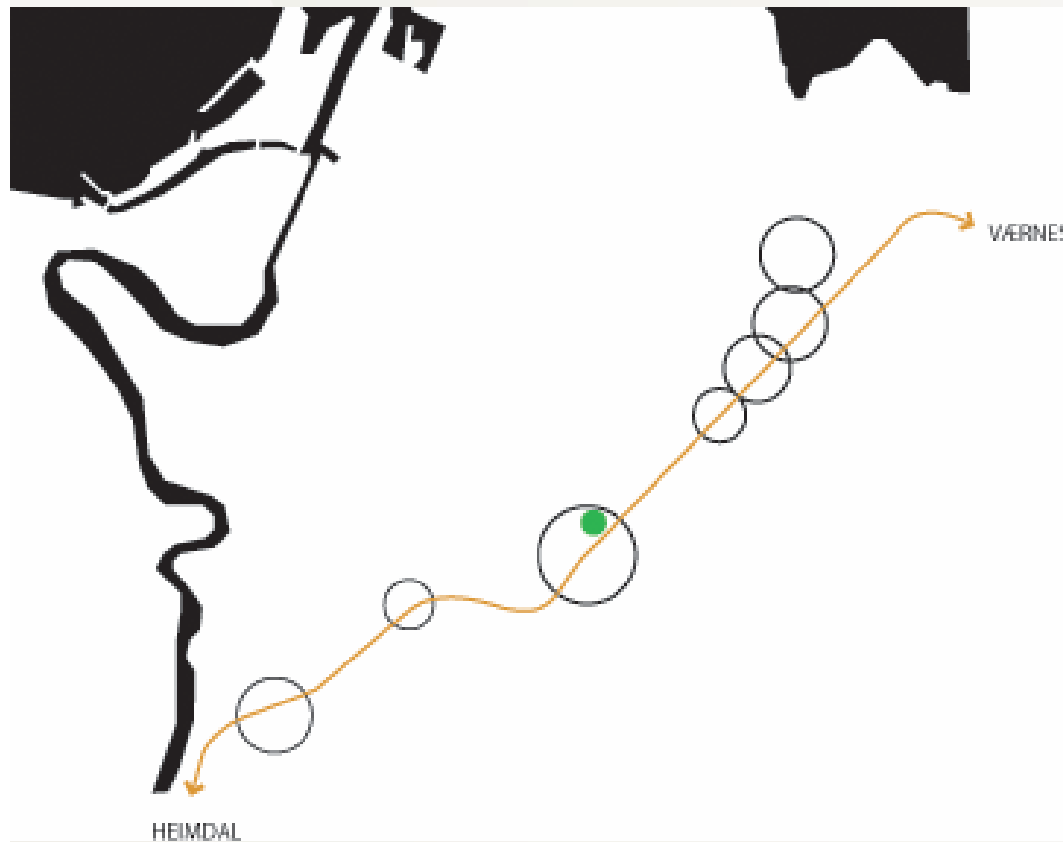
Forretnings – og kontorbygg Brøsetvegen 166



Pir II Arkitektkontor AS
Sven Påhlsson

Cowi AS
Myklebust AS
Agraff AS

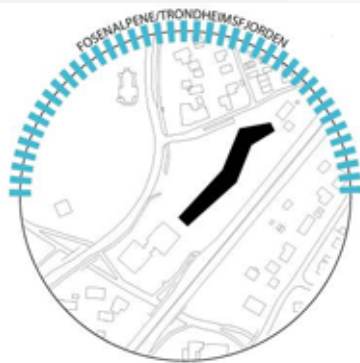
Lokalisering



Situasjon



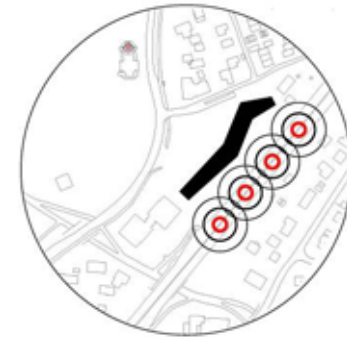
VEGETASJON



UTSIKT



SOLFORHOLD



LYD

Tomt for Lynggården



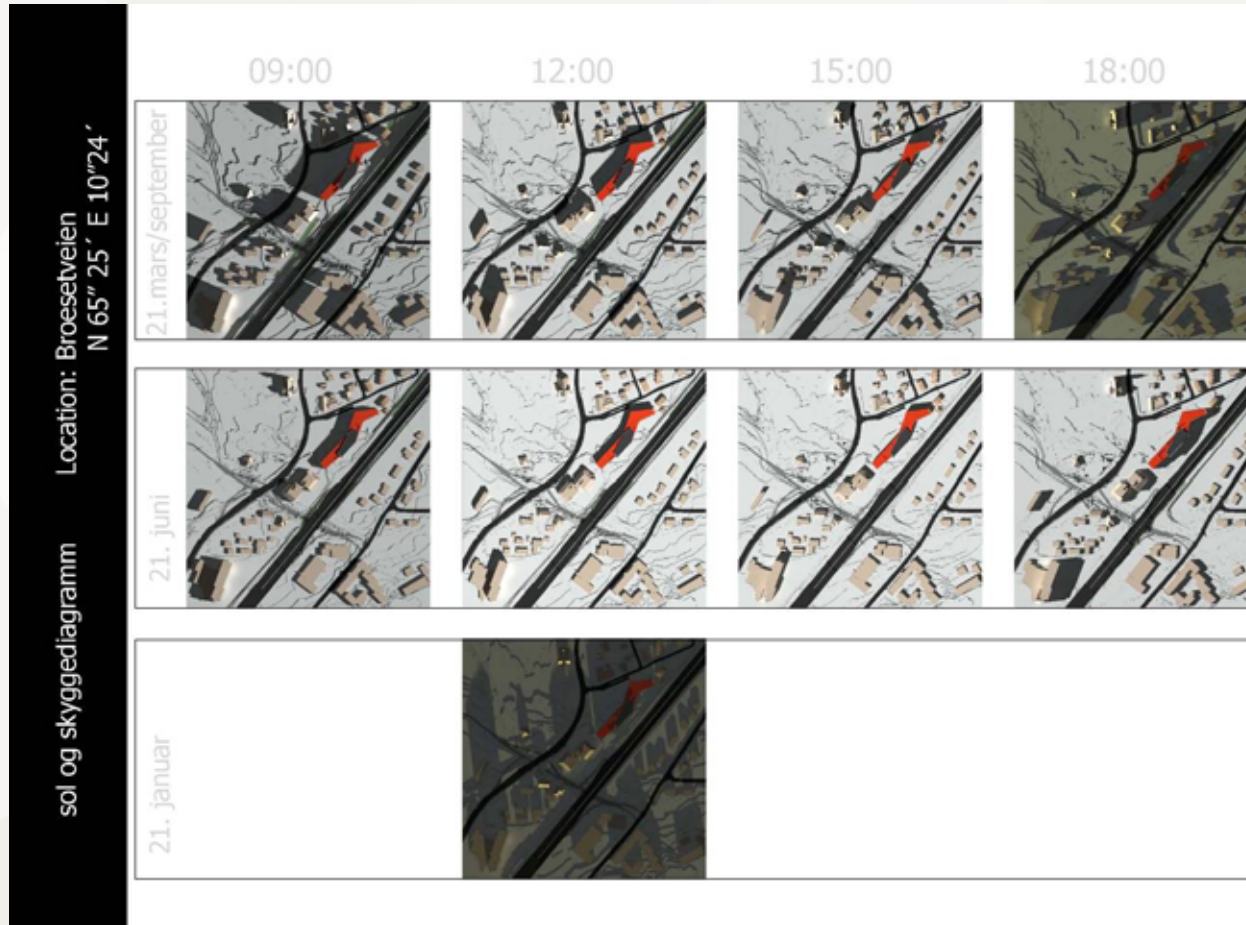
Lyngården



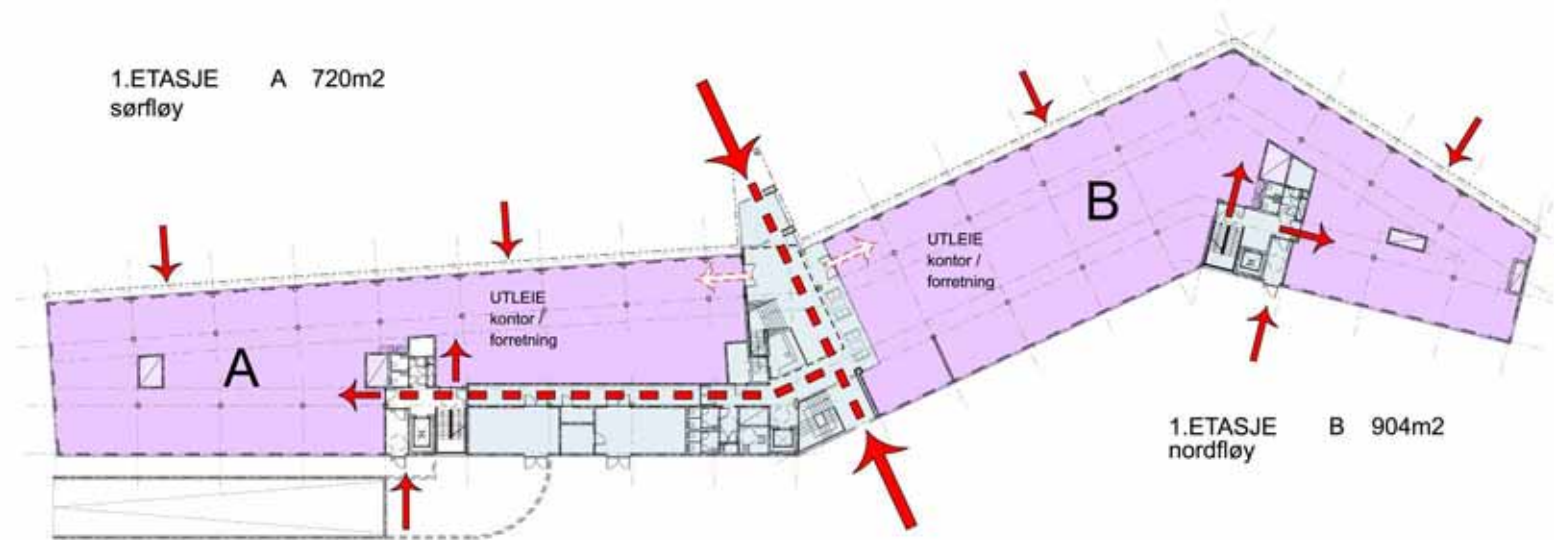
Situasjonsplan



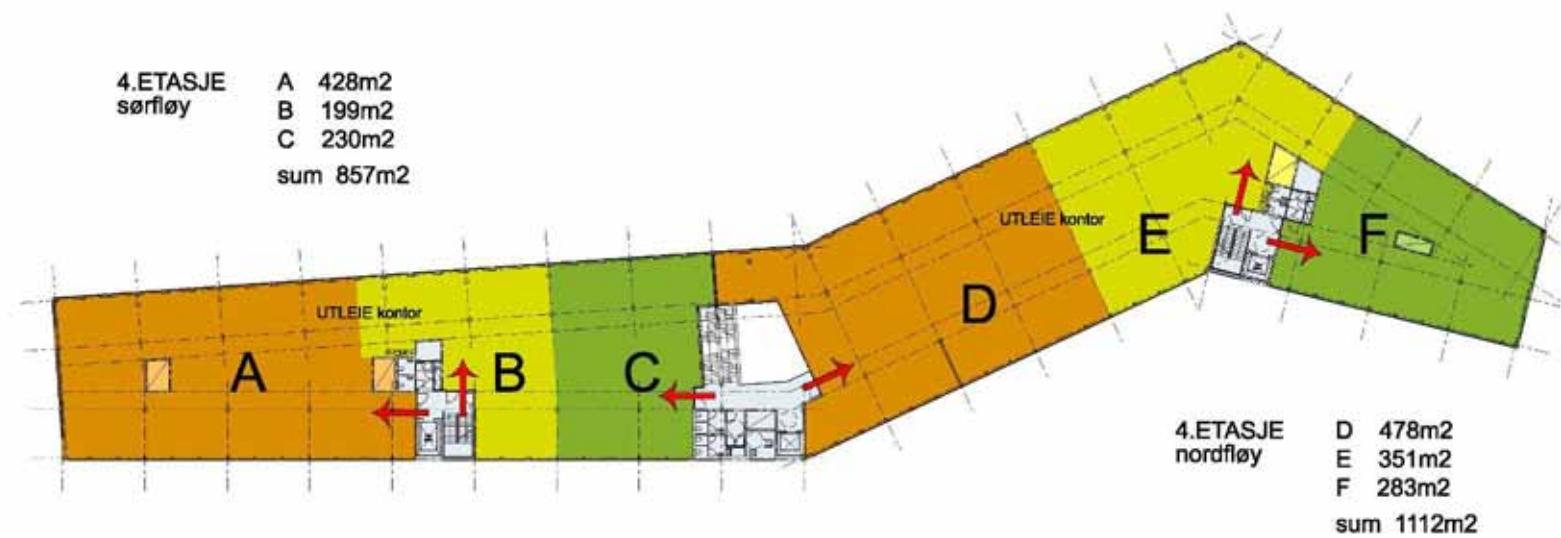
Sol skygge diagram



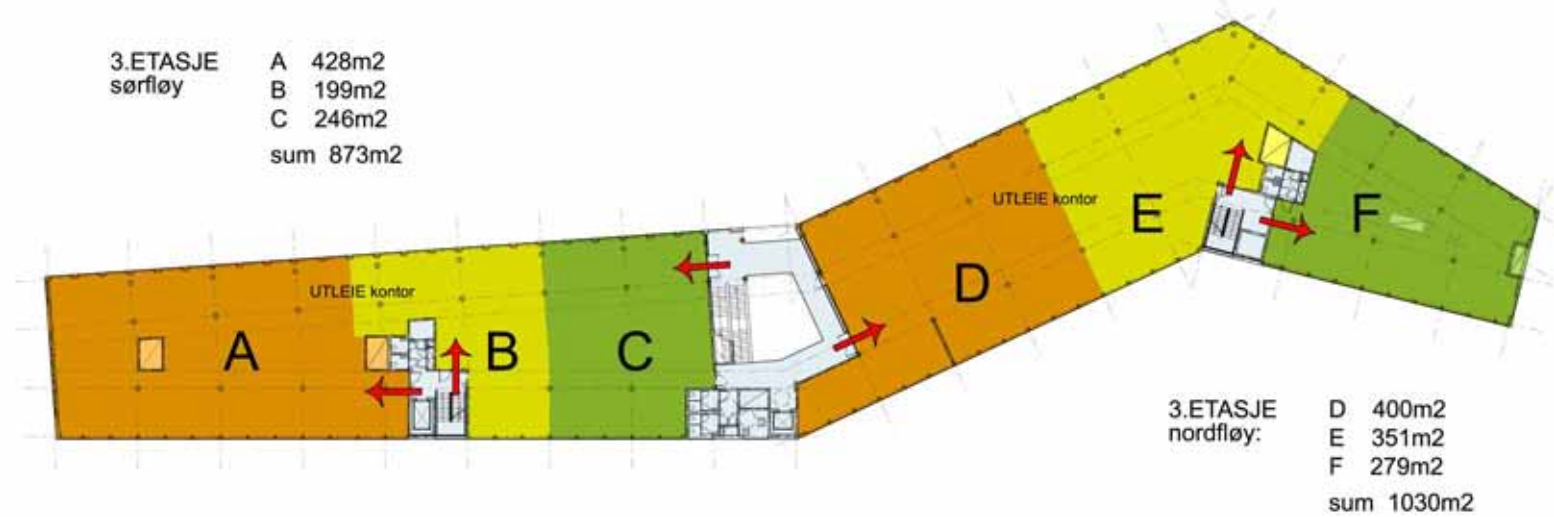
1. etasje



2. etasje



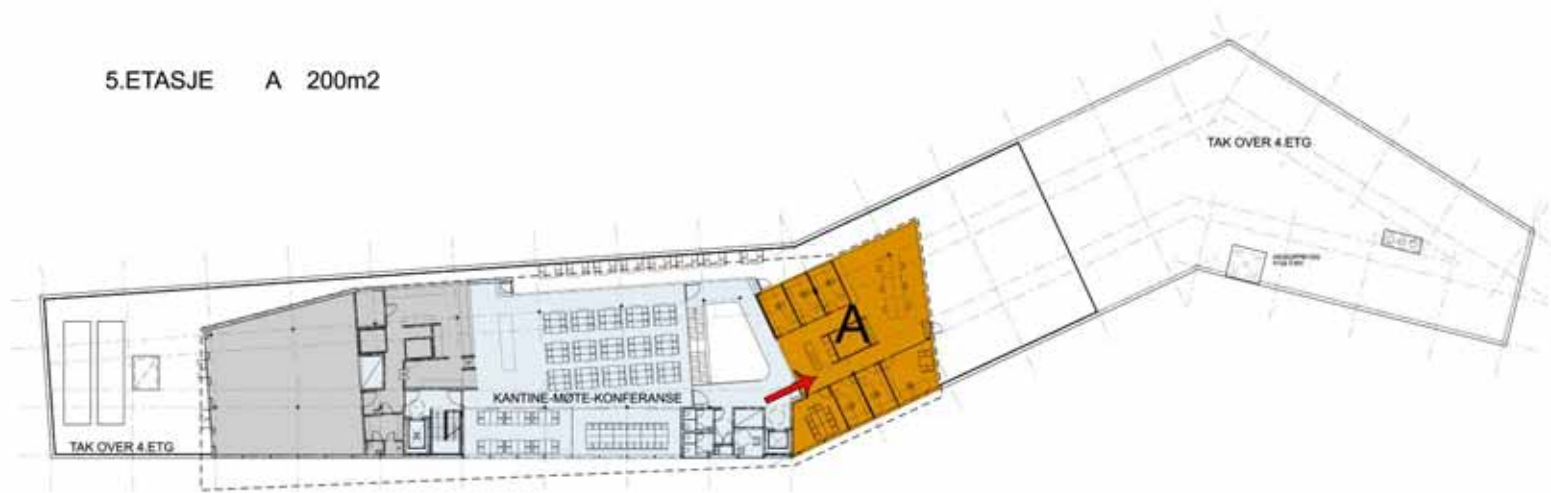
3. etasje



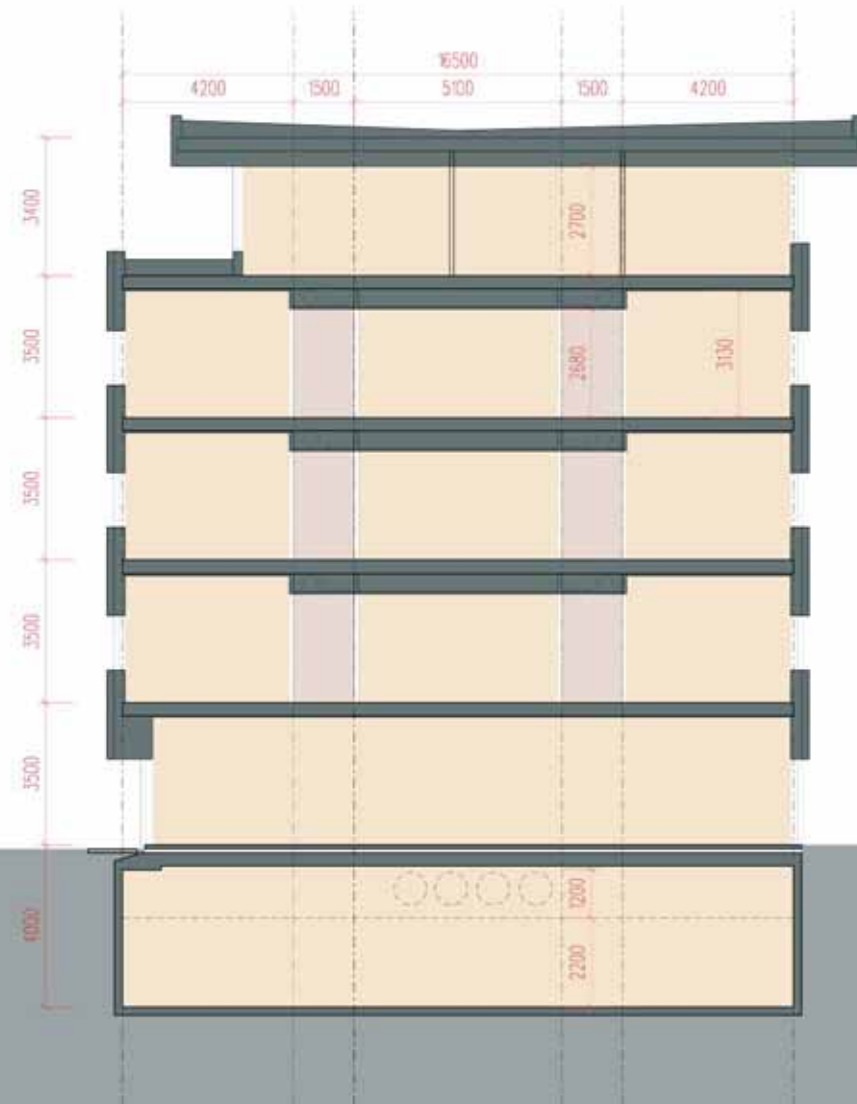
4. etasje



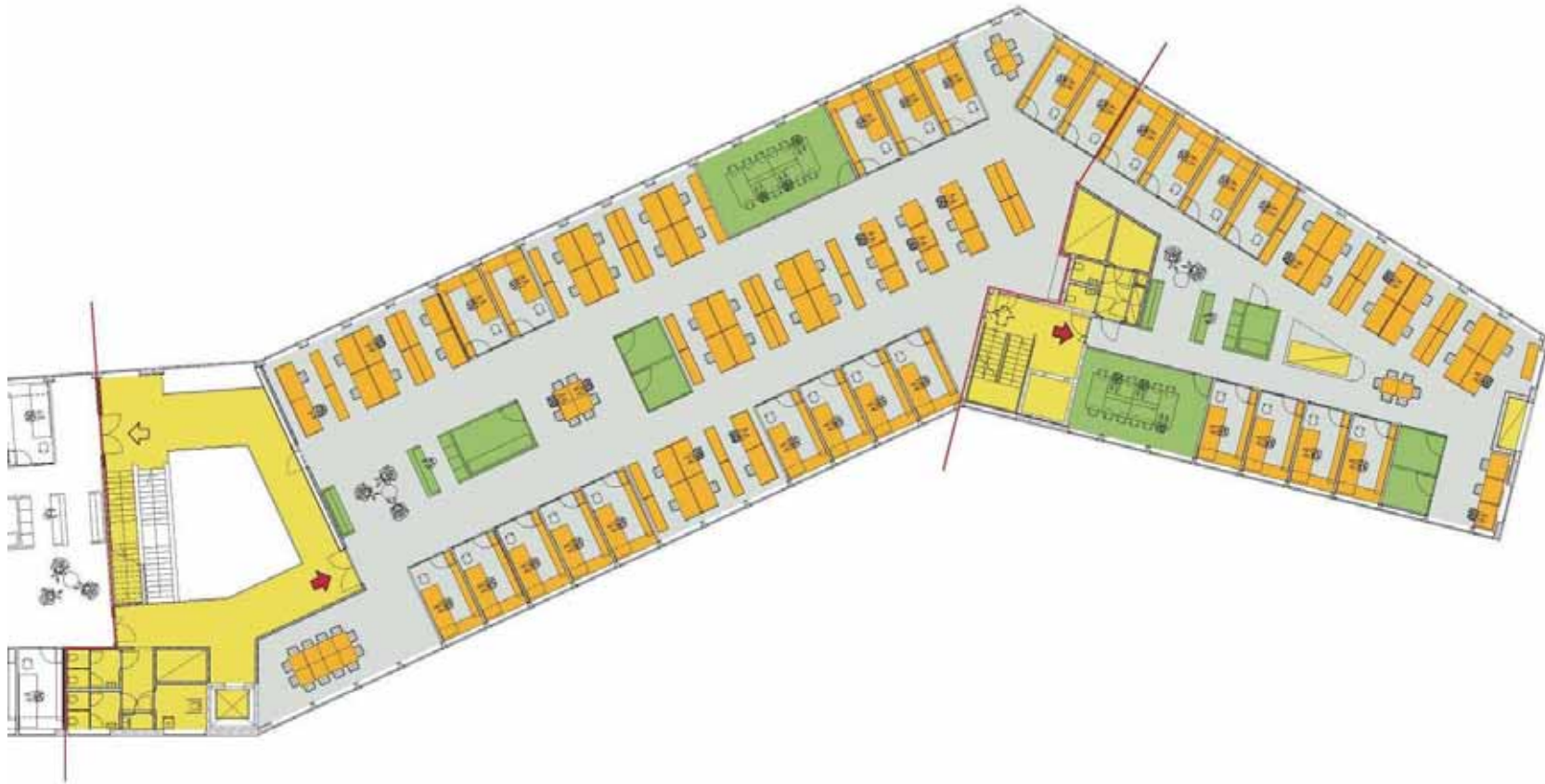
5. etasje



Typisk tverrsnitt



Innredningseksempel nordfløy



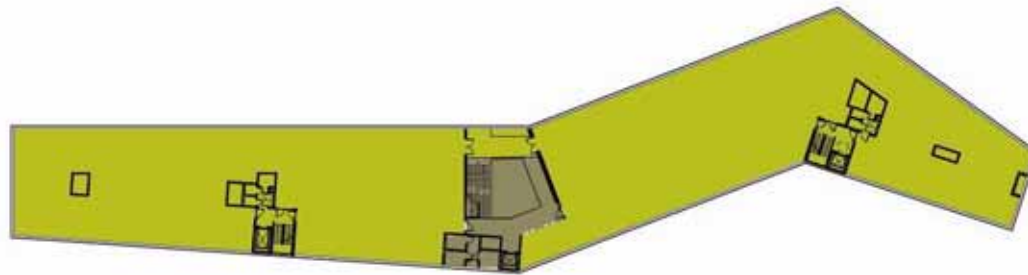
Innredningseksempel sørfløy



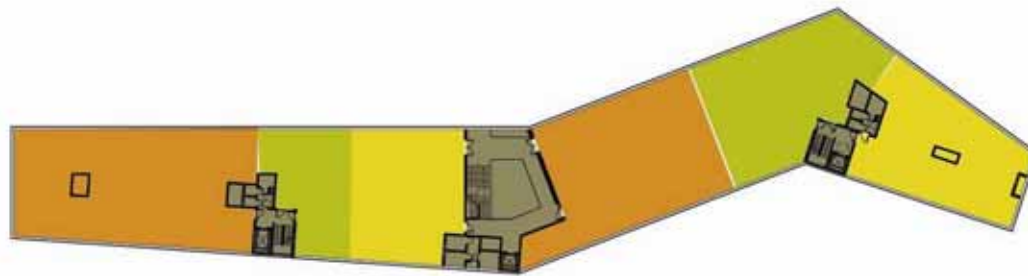
Lyngården Arealberegning

| Arealberegning Lyngården 240707. | | | | | | | | | | | | |
|----------------------------------|---|-----------|--------|------|------------|------|-----|------------|---------|-----|-----------|------------------|
| Sum | Navn | leieareal | FF | %FF | Fordelt FF | IF | %IF | Fordelt IF | X areal | % X | Fordelt X | Brutto Leieareal |
| | | 8 017,6 | 2292,5 | 29 % | 2184,4 | | | | 0 | | | 11 646,1 |
| Kjeller | | 378,1 | 476 | | | 26,4 | 7 % | | | | | 1 822,2 |
| | Pkjeller | 1 309,6 | | | | | | | | | | 1 309,6 |
| | Lager | 378,1 | | | 108,1 | | | 26,4 | | | | 512,6 |
| | | | | | | | | | | | | - |
| | | | | | | | | | | | | - |
| 1 Etasje | | 1 630,0 | 496,0 | | 466,1 | | | | | | | 2 096,1 |
| | Leieareal | 1 630,0 | | | 466,1 | | | - | | | | 2 096,1 |
| | | | | | | | | | | | | - |
| | | | | | | | | | | | | - |
| 2 Etasje | | 1 911,0 | 224,0 | | 546,4 | | | | | | | 2 457,4 |
| | Leieareal | 1 911,0 | | | 546,4 | | | | | | | 2 457,4 |
| | | | | | | | | | | | | - |
| | | | | | | | | | | | | - |
| 3 Etasje | | 1 917,0 | 234,0 | | 548,1 | | | | | | | 2 465,1 |
| | Leieareal | 1 917,0 | | | 548,1 | | | | | | | 2 465,1 |
| | | | | | | | | | | | | - |
| | | | | | | | | | | | | - |
| 4 Etasje | | 1 979,5 | 182,5 | | 566,0 | | | | | | | 2 545,5 |
| | Leieareal | 1 979,5 | | | 566,0 | | | | | | | 2 545,5 |
| | | | | | | | | | | | | - |
| | | | | | | | | | | | | - |
| 5 Etasje | | 202,0 | 680,0 | | 57,8 | | | | | | | 259,8 |
| | | | | | | | | | | | | - |
| | | | | | | | | | | | | - |
| | | | | | | | | | | | | - |
| | Kantine | | 396,5 | | | | | | | | | - |
| | Teknisk/trapperom | | 283,5 | | | | | | | | | - |
| | Konferanse | 202 | | | 57,8 | | | | | | | 259,8 |
| Forutsetninger | Konferanseavdeling (mot Øst) behandles som utleieareal Parkeringskjeller behandles som utleieareal uten fellesarealpåslag. | | | | | | | | | | | |

Inndeling leiearealer_ ulike muligheter

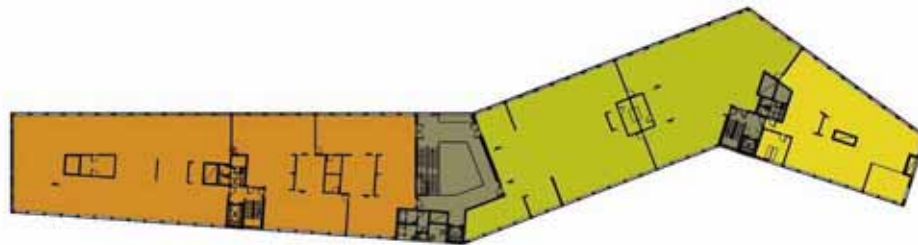


1 LEIETAKER

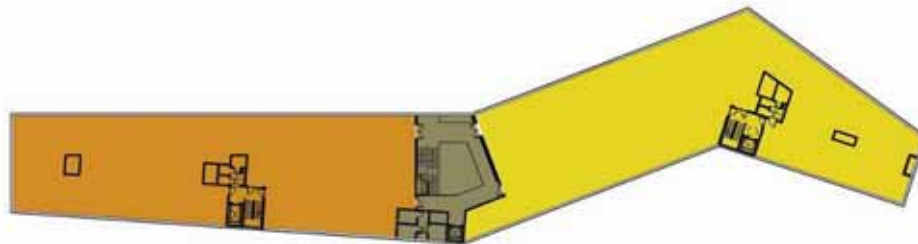


6 LEIETAKERE

Inndeling leiearealer_ muligheter



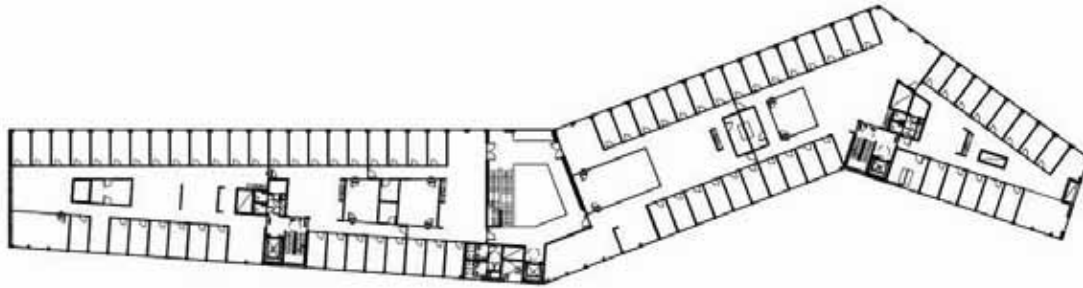
3 LEIETAKERE



2 LEIETAKERE

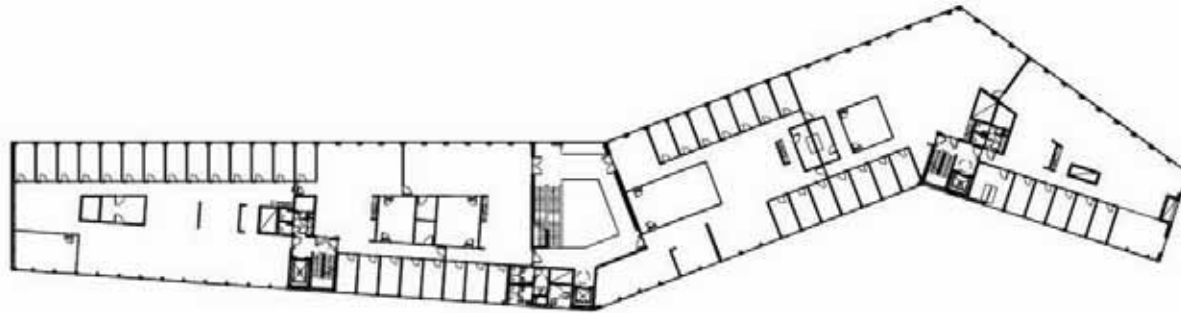
Fleksibilitet organisering av leieareal

Dobbeltkorridor / cellekontorer



Fleksibilitet organisering av leieareal

Cellekontorer / åpne kontorlandskap



Profil - fellesarealer



Profil - bedriftsinterne arealer

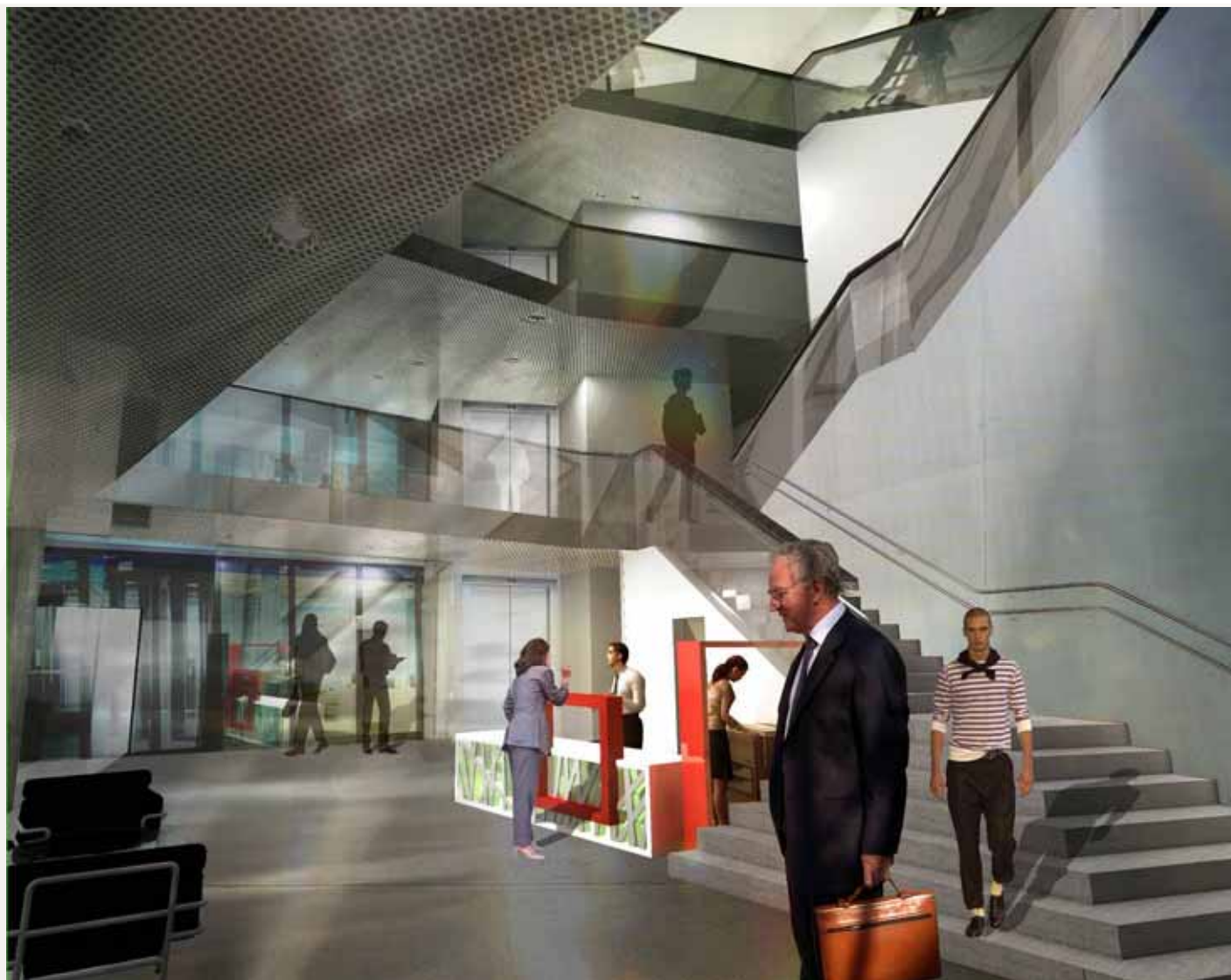


Profil - arbeidsplasser

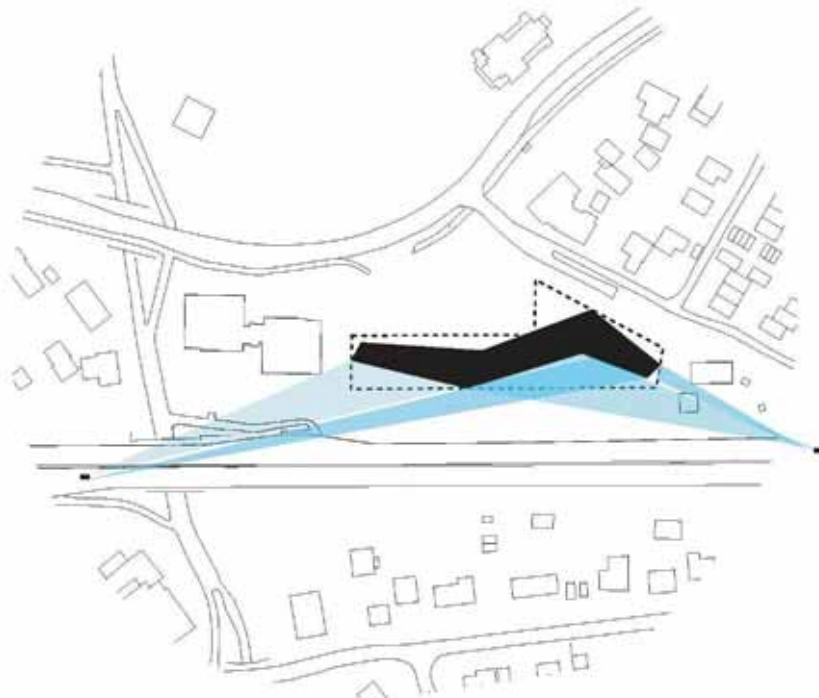


tema her er fasilitering av bedriftenes arbeidsplasser,
generelle og fleksible arbeidsplasser
forordningsvillige omgivelser

Vestibyle



Logoprofilering



ANNONSERINGSFLATER MOT OMKJØRINGSVEGEN



Fasadeløsning

Løsningen etablerer bygningen som en skinnende boks med variasjon, refleksjon og lysspill i materialet.

Det samlede uttrykket kan svare til ønske om signalbygg, i form av en metallskjerm rundt "lynet"

Løsningen etableres uten doble sjikt og er derfor kostnadseffektiv.

Oppdeling av fasader gir en fleksibilitet mht valg av materialer i hierarkiet av flater.

Konseptet kan gjennomføres etter samme prinsipp for alle fasadeflatene 2-4 etasje.

Løsningen kan etablere fasader som er rengjøringsvennlige og vedlikeholdsfrie.

"Logoprofilering" for leietakere vil bli en integrert del av den øvrige fasaden.

I de etasjehøye feltene som er satt av til profilering for leietakere vil det være glassfelter. Logoprofileringen vil virke både fra innsiden og utsiden og skape ett element som er gjenkjennelig på begge sider.

Mellom glassfelter og den delen av fasadekledningen som utformes med logo legges det inn lysskiltarmaturer som gir virkningen at bygningen gløder fra innsiden.

LYNGÅRDEN sett fra Brøsetvegen



LYNGÅRDEN sett fra Omkjøringsvegen

